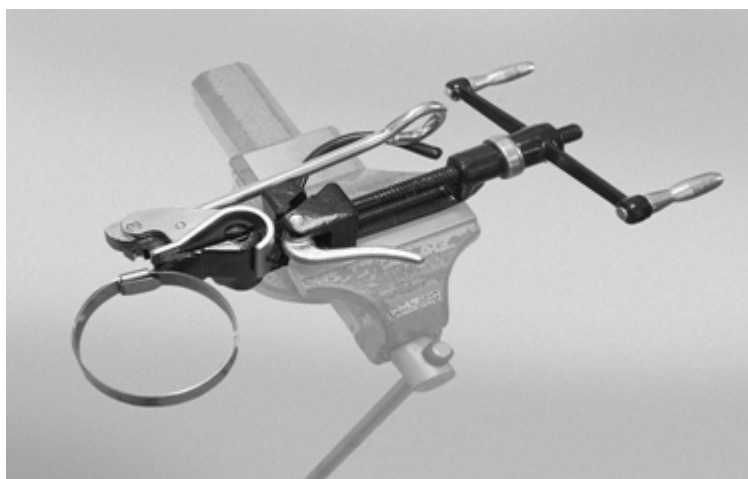
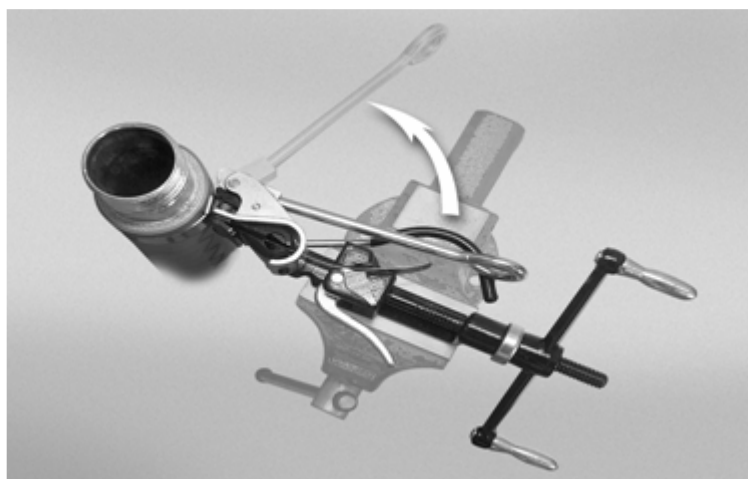


## Návod na upnutie nerezovej pásky Bandimex so sponou



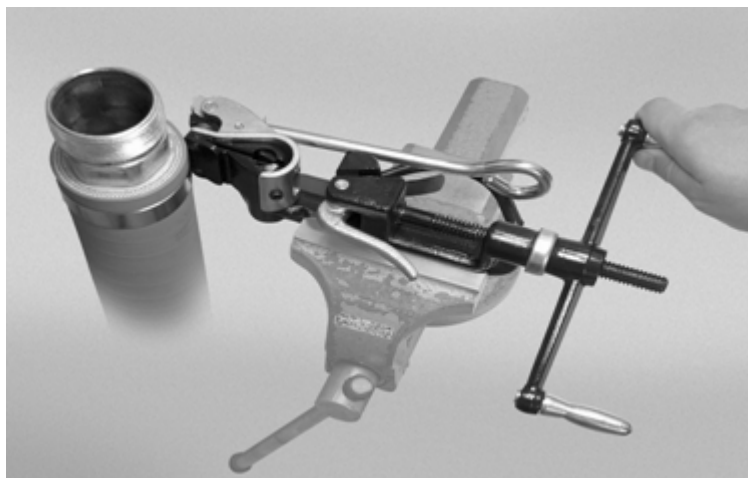
Na upínacie kliešte W 001 HD nasadíme adaptér V 001 a zaistíme z boku imbusovou skrutkou. Kliešte aj s adaptérom upevníme do zveráku. Koniec pásky predhotovenej spony prestrčíme z cela strihacím nožom adaptéru a cez celé kliešte, až ju uchytíme excentrickou pákou v unášači.



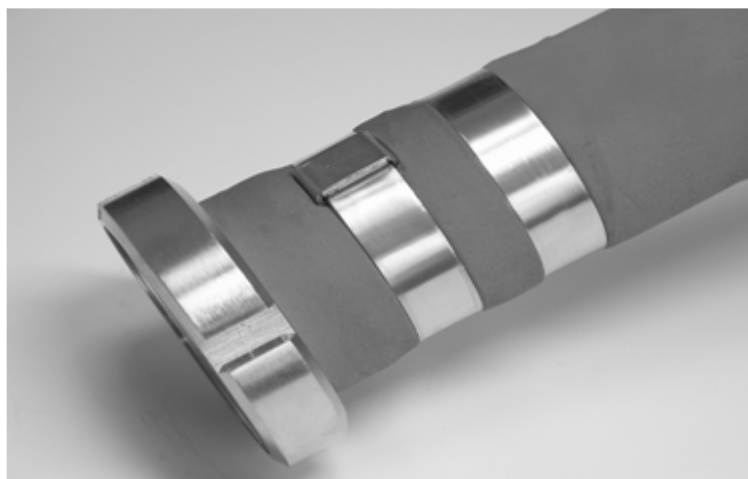
Sťahovaný prvok ( napr. hadicu ) vložíme do otvoru predhotovenej spony a otáčaním kľuky dotiahneme. Maximálne dotiahnutie dosiahneme, keď sa páska nezaťahuje do mostíku spony.



Zaistenie pásky v spone prevedieme pootočením prvku o cca 90°. Súčasne s otáčaním prvku nepatrne povolíme kľuku klieští. Hranu záchytku strižnej páky zakliesneme za zámok predhotovenej spony.



Rýchlym zatlačením na strižnú páku adaptéru odstrihneme prebytočnú pásku.



Gratulujeme, máte hotový spoj.